

Lämminvesi mökkisaunalle!

Teksti ja kuvat Juhani Leppälä



Toimintaperiaate: Kiuaspesässä lämmitetään silmukkaan tuleva säiliön vesi. Säiliön vesi lämmittää järvestä otettavan "kylmän veden" noin 20 metrin kupariputkikierukassa. Kupariputkikierukkaan liitetään siis tuleva kylmä vesi ja kierukan toinen pää liitetään suihkuhanan vasempaan "putkeen - kuumavesiputkeen". Suihkuhanan oikeanpuoleiseen "putkeen" liitetään kylmävesi.

Valitsin tähän tarkoitukseen soveltuvan *kiukaan*.

Ensimmäiseksi porasin \varnothing 3 mm reiät peltiruuveja varten hitsauskohtien lähetyviltä - josta kuori on hitsattu runkoon kiinni!

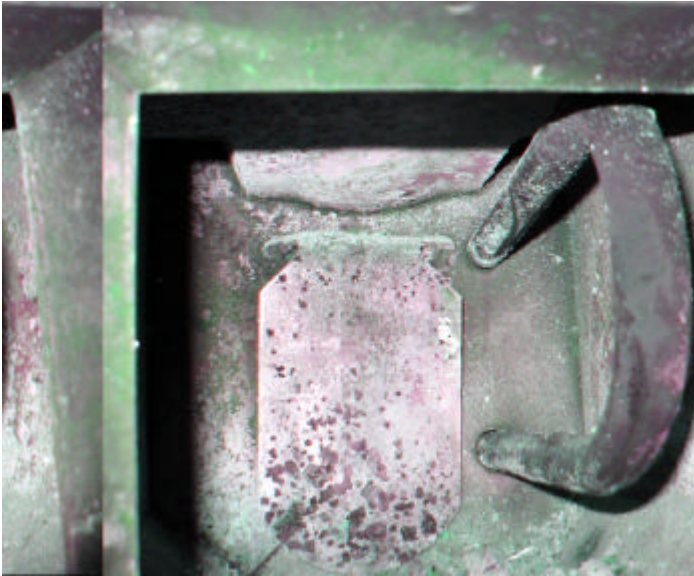
Irrotin laikalla kuoret hitsauskohdista.

Pohjaan nurkkiin hitsasin putkenpalat (30*30*150) (ruostesuojaus), joihin kiinnitin säädettävät jalat puhtaanapidon helpottamiseksi. Valmiit jalkakuvat alla.



Kiukaan pesään tulevan *silmukan* olen tehnyt \varnothing 1" vesijohtoputkesta ja putkien molempiin päihin putkikierteet. Lisäksi tarvitaan 90 asteen kulmapalat sekä 10 cm putkenpätkät (näkyä kiukaan takaosakuvasta).

Kiukaan takaosaan porasin kaksi reikää (\varnothing 25 mm) siten, että ne ovat sopivasti suuluukusta katsottuna sivussa, mutta kuitenkin irti seinämästä sekä irti "katosta" siten että sinne jää tilaa noin 3-5 cm. Kun sain runkoon reiät, oli ne kohdistettava myös kuoreen siten, että silmukan pyöreäpää tulee aavistuksen alemmaksi kuin putkien päät.



Kuvasta näkyy, että hitsasin pesän takaosaan vahvikkeen kolmesta kohdasta kiinni. Pesään molempiin reunoihin - keskelle - hitsasin 20 cm pitkät teräspalat pystyyn siksi, että palavat kappaleet eivät nojaisi suoraan pesän seinämään. Tämä pidentää kiukaan kestoikää!!

Kuoret kiinnitin takaisin peltiruuveilla!



Vesisäiliön tein vanhasta

tiskipöydästä - kokoon 450x300x500. Tiskipöydän etureunan laitoin ylöspäin. Laskin pituuden ja taittelin kulmat ja hitsasin Tig-hitsillä.

Säiliöön tulevat reiät mittasin ja porasin aavistuksen korkeammalle kuin kiukaan reiät (säiliön jaloilla voidaan korkeutta säätää).

Vesisäiliöön juotin tuuman Cu-putken pätkät, 90 asteen kulmat ja 100 mm putken pätkät.

Kiukaan silmukan ja vesisäiliön väliin kuumuutta kestävä kumi ja klemmarilla kiinni.

Kumien pituudella voidaan säätää etäisyys kiukaasta!



Vesisäiliön pohjaan 3/4" messinkiholkki, johon kuvan mukaan 90 asteen kulma ja pieni suora sekä 3/4" hana. Kuvasta selviää myös että säiliössä on jalkoja kolme kpl.



Vesisäiliön sisään laitoin halk 10 mm hehkutettua *Cu-putkea* noin 20 m. Taitoin putken muotoonsa kuvassa alla näkyvän "jikin" avulla. "Putkikasan" tein kahdesta noin 10 m Cu-putkesta. Putkiston keskelle laitetut "kehukset" kiinnitin kuparilangalla putkistoon, että se pysyy ryhdissä ja lisäksi kiinnitin siihen jalat 3 kpl, että Cu-putket eivät olisi pohjassa vaan vesisäiliön yläosassa, säätövara on hyvä jättää!



Tämän jälkeen laitan kupariputkikierukan vesisäiliöön ja liitän pikaliittimillä putkistoon, joka näkyy kiuas-säiliökuvassa vesisäiliön takana (ensimmäinen kuva).

Ja ei muuta kuin ensin vedet säiliöön ja tulet pesään!